

Fiberglas technik

lehmann + sohn gmbh

GFK-Schiffsaußentürenmaße / GRP outside doors measures

Artikelnr.	lichte Höhe	lichte Breite	Loch im Eisen		Anz. d. mögl. Vorreiber	Fenster
640 / 1010	850	850	870 *	870	1,2	
640 / 1030	1300	600	1320 *	620	2,4	
640 / 1040	1460	700	1480 *	720	2,4	
640 / 1050	1560	700	1580 *	720	2,4,6	
640 / 1060	1400	700	1420 *	720	2,4,6	
640 / 1090	1400	830	1420 *	850	2,4,6	
640 / 1100	1700	700	1720 *	720	2,4,6	
640 / 1150	1800	600	1820 *	620	2,4,6	
640 / 1200	1800	700	1820 *	720	2,4,6	
640 / 1250	1800	800	1820 *	820	2,4,6	
640 / 1300	1800	900	1820 *	920	2,4,6	
640 / 1350	1800	1000	1820 *	1020	2,4,6	
640 / 1400	1900	700	1920 *	720	2,4,6	
640 / 1450	1900	800	1920 *	820	2,4,6	
640 / 1500	1900	900	1920 *	920	2,4,6	
640 / 1550	1900	1000	1920 *	1020	2,4,6	
mit Rundfenster						
640 / 2010	850	850	870 *	70	1,2	263 * 8mm ESG
640 / 2030	1300	600	1320 *	620	2,4	263 * 8mm ESG
640 / 2040	1460	700	1480 *	720	2,4	263 * 8mm ESG
640 / 2050	1560	700	1580 *	720	2,4,6	263 * 8mm ESG
640 / 2060	1400	700	1420 *	720	2,4,6	263 * 8mm ESG
640 / 2090	1400	830	1420 *	850	2,4,6	263 * 8mm ESG
640 / 2100	1700	700	1720 *	720	2,4,6	263 * 8mm ESG
640 / 2150	1800	600	1820 *	620	2,4,6	263 * 8mm ESG
640 / 2200	1800	700	1820 *	720	2,4,6	263 * 8mm ESG
640 / 2250	1800	800	1820 *	820	2,4,6	263 * 8mm ESG
640 / 2300	1800	900	1820 *	920	2,4,6	263 * 8mm ESG
640 / 2350	1800	1000	1820 *	1020	2,4,6	263 * 8mm ESG
640 / 2400	1900	700	1920 *	720	2,4,6	263 * 8mm ESG
640 / 2450	1900	800	1920 *	820	2,4,6	263 * 8mm ESG
640 / 2500	1900	900	1920 *	920	2,4,6	263 * 8mm ESG
640 / 2550	1900	1000	1920 *	1020	2,4,6	263 * 8mm ESG
mit Rechteckfenster						
640 / 3030	1300	600	1320 *	620	2,4	260 * 580 * 10mm ESG
640 / 3040	1460	700	1480 *	720	2,4	360 * 580 * 10mm ESG
640 / 3050	1560	700	1580 *	720	2,4,6	360 * 580 * 10mm ESG
640 / 3060	1400	700	1420 *	720	2,4,6	360 * 580 * 10mm ESG
640 / 3090	1400	830	1420 *	850	2,4,6	360 * 580 * 10mm ESG
640 / 3100	1700	700	1720 *	720	2,4,6	360 * 580 * 10mm ESG
640 / 3150	1800	600	1820 *	620	2,4,6	260 * 580 * 10mm ESG
640 / 3200	1800	700	1820 *	720	2,4,6	360 * 580 * 10mm ESG
640 / 3250	1800	800	1820 *	820	2,4,6	460 * 580 * 10mm ESG
640 / 3300	1800	900	1820 *	920	2,4,6	560 * 580 * 10mm ESG
640 / 3350	1800	1000	1820 *	1020	2,4,6	640 * 640 * 10mm ESG
640 / 3400	1900	700	1920 *	720	2,4,6	360 * 580 * 10mm ESG
640 / 3450	1900	800	1920 *	820	2,4,6	460 * 580 * 10mm ESG
640 / 3500	1900	900	1920 *	920	2,4,6	560 * 580 * 10mm ESG
640 / 3550	1900	1000	1920 *	1020	2,4,6	640 * 640 * 10mm ESG

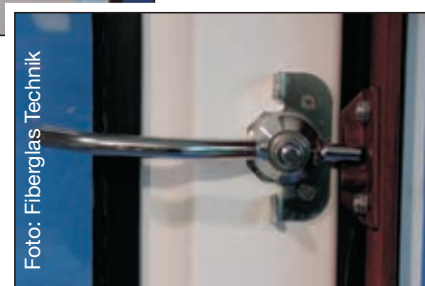
Fiberglas Technik Lehmann + Sohn GmbH
 Fritz-Reuter-Straße 5
 21629 Neu Wulmstorf
 Germany

Phone: +49 - (0)40 - 700 50 81
 Fax: +49 - (0)40 - 700 65 19
 www.fiberglas-technik.de
 mail@fiberglas.net

Fiberglas technik

lehmann + sohn gmbh

GFK-Schiffsaußentüren Bilder / GRP outside doors pictures



Art.-Nr. 640/0000

Anti-Piraten-Einrichtung

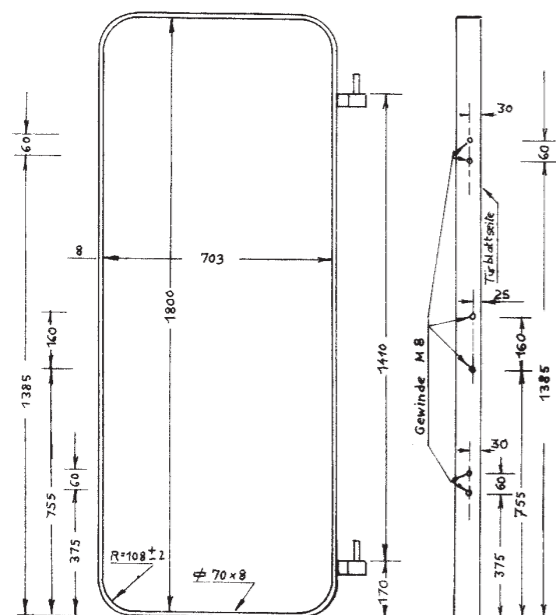
Fiberglas Technik Lehmann + Sohn GmbH
Fritz-Reuter-Straße 5
21629 Neu Wulmstorf
Germany

Phone: +49 - (0)40 - 700 50 81
Fax: +49 - (0)40 - 700 65 19
www.fiberglas-technik.de
mail@fiberglas.net

GFK-Schiffsaußentüren Daten / GRP outside doors data

- Flachstahlzarge geprimert 70 x 8 mm.
Auf Wunsch auch in Aluminium oder Edelstahl
- Vorreiber sind aus Edelstahl 1.4571 gefertigt
- Die Profil-Dichtung in der Tür besteht aus seewasserbeständigem EPDM-Gummi.
Die Widerstandskraft des Gummis bewegt sich im Temperaturbereich von -40 °C bis $+120\text{ °C}$
- Als Standard werden 2 x Vorreiber geliefert.
Auf Wunsch können auch 4 oder 6 x Vorreiber bestellt werden, je nach Lage und Klassifikations-Gesellschaft des Schiffes
- Die Vorreiberbleche können auch nach dem Anschweißen der Zarge eingestellt werden
- Wartungsfreie Scharniere mit selbstschmierenden Polyamid-Buchsen und Exzenterbolzen in Edelstahl
- Kastenschloss mess. matt verchr. mit Drücker, Federklappe und vorbereitet zur Aufnahme eines Schließzylinders
- Die Türen können in Links- oder Rechtsanschlag bestellt werden
- Auf Wunsch kann an der Innenseite der Tür ein wassergeschützter Türschließer (Typ Dorma TS 83) montiert werden
- Auf Wunsch können alle Vorreiber mit „Anti-Piraten-Einrichtung“ ausgeführt werden. An der Außenseite der Türen sind dann keine Griffe an den Vorreibern (siehe Bild)
- Auf Wunsch kann ein Rund- oder Rechteckfenster bestellt werden.
In 10 mm ESG Sicherheitsglas (siehe Liste)
- Auf Wunsch kann das Rechteckfenster auch in Isolierglas, im Alurahmen geliefert werden
- Auf Wunsch können alle Türblätter auch in isolierter Ausführung geliefert werden.
Wärmedurchgangskoeffizient = $1\text{ W/m}^2\text{ K}$
- Farbton: weiß RAL 9010
- Flat steel frame primed 70 x 8 mm.
By request also in aluminium or stainless steel
- Toggles are made in stainless steel 1.4571
- The profile-sealing in the door is made of seawater-resistant rubber.
The temperature resistance of the rubber profile is -40 °C till $+120\text{ °C}$
- In standard 2 x toggles will be delivered.
By request we can deliver 4 or 6 x toggles, it depends on the position and the classification society of the ship
- The angels for the toggles can be adjusted after welding
- Maintenance-free hinges with self greased polyamid bushes and stainless steel excenter bolts
- Chestlock mat. brass with latch, feather-flap and prepared for one fastening-cylinder
- The doors can be ordered in left- and right-hand hinged
- By request we can install one door-keeper (Dorma TS 83) at the inside plate, in water-protect construction
- By request we can install at all toggles the „Philippine-Lock“. That means all toggles at the outside door-plate have no handles (look picture)
- By request we install one round or cornered window. In 10 mm safety glass (see register)
- By request the cornered window can be delivered in insulating glass, inside an aluminium frame
- By request all door-plates can be delivered in insulating construction.
Heat transition coefficient = $1\text{ W/m}^2\text{ K}$
- Shade: white RAL 9010

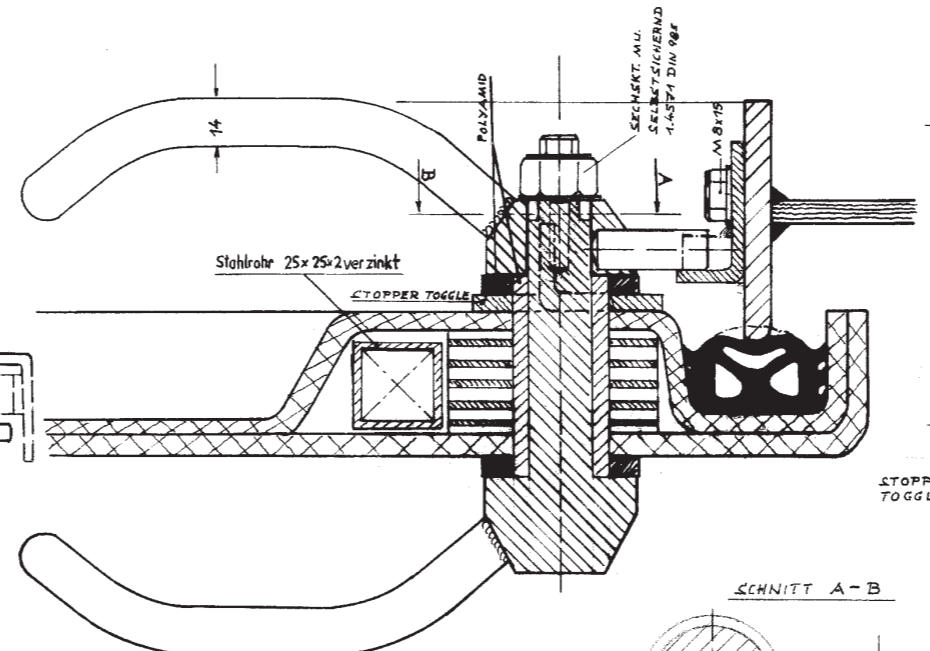
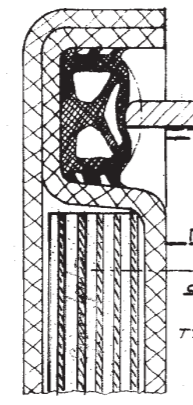
MUSTERRAHMEN 1800 x 700 i.Li.



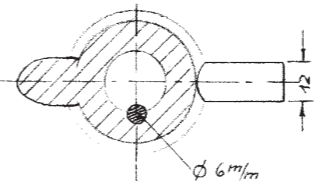
M 1:10

Maßtabelle / Table of measures

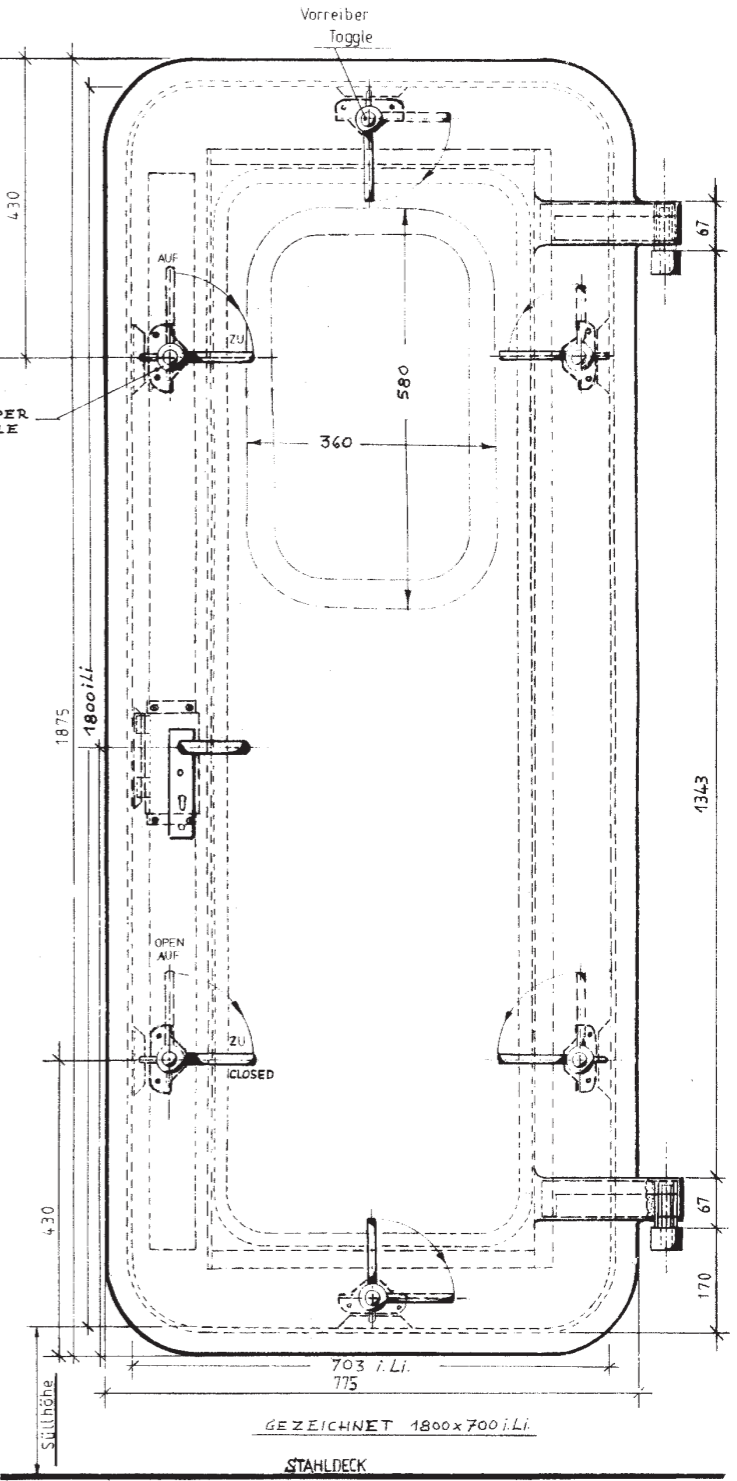
Loch im Eisen	Loch im Eisen
503 ±2 x 1900 ±2 mm im lichten	Loch im Eisen 920 x 1920 mm
703 ±2 x 1900 ±2 mm im lichten	Loch im Eisen 720 x 1920 mm
703 ±2 x 1700 ±2 mm im lichten	Loch im Eisen 720 x 1720 mm
595 ±2 x 1795 ±2 mm im lichten	Loch im Eisen 620 x 1820 mm
703 ±2 x 1800 ±2 mm im lichten	Loch im Eisen 720 x 1820 mm
803 ±2 x 1800 ±2 mm im lichten	Loch im Eisen 820 x 1820 mm
903 ±2 x 1800 ±2 mm im lichten	Loch im Eisen 920 x 1820 mm
1003 ±2 x 1800 ±2 mm im lichten	Loch im Eisen 1020 x 1820 mm
1003 ±2 x 1900 ±2 mm im lichten	Loch im Eisen 1020 x 1920 mm



SNITT A-B

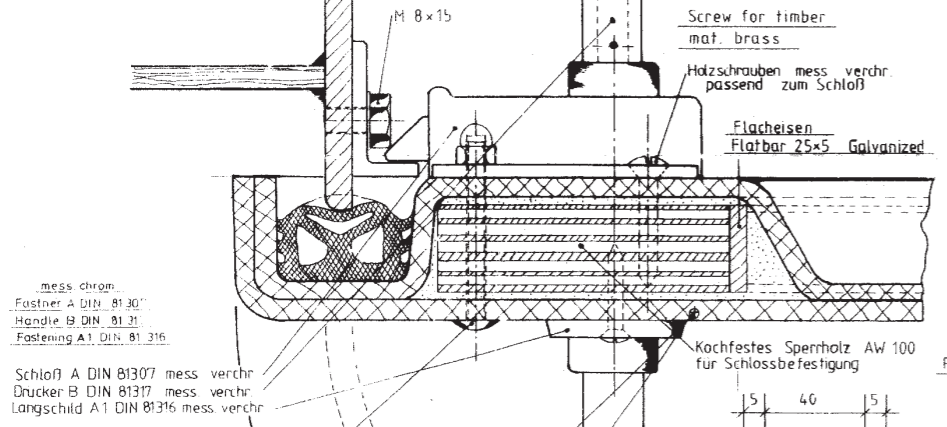


Fenster nach Vereinbarung
Window by agreement



GEZEICHNET 1800x700 i.Li.

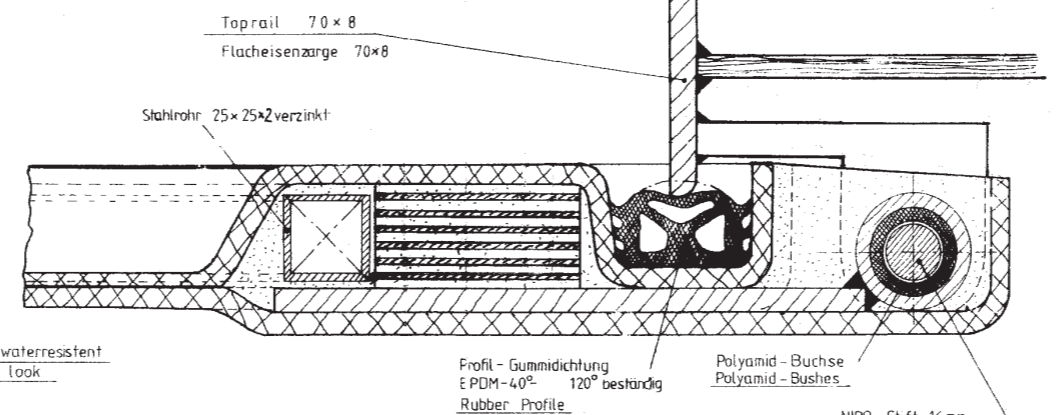
STAHLDECK



mess chrom.
Fastener A DIN 8130
Handle B DIN 8131
Fastening A1 DIN 81316

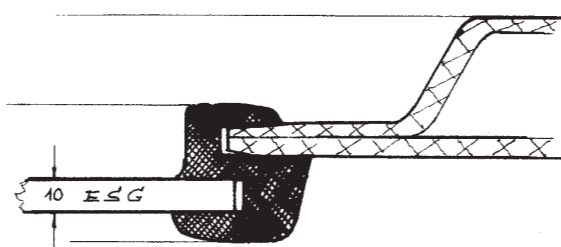
Schloß A DIN 81307 mess verchr.
Drucker B DIN 81317 mess verchr.
Langschild A1 DIN 81316 mess verchr.

Flachrundschr M 6x45 mit
-Nutmutter M6 mess verchromt
Half round screw 6x45 with nut.



Plywood - waterresistent for look

Süllhöhe — NACH FREIBORDKONVENTION
Sillheight by freeboard convention



Fiberglas Technik Lehmann - Sohn GmbH Fritz - Reuter - Straße 5 21629 Neu Wulmsdorf Tel. 040 / 700 65 19		Maßstab 1:1, 1:5, 1:10 Diese Zeichnung ist geistiges Eigentum der Firma „Fiberglas Technik GmbH“.	
Bearb. 10.01	Datum	Name	GFK - Schiffsaußentür GRP - outside door
Gepr.		LEH.	
Fax: 040 / 700 65 19 www.fiberglas-technik.de		Art. - Nr.: 640/0000	
Zust.	Anderung	Datum	Name

Fiberglas technik

lehmann + sohn gmbh

GFK-Schiebetür / GRP sliding door



Foto: Fiberglas Technik

Art.-Nr. 650/3100

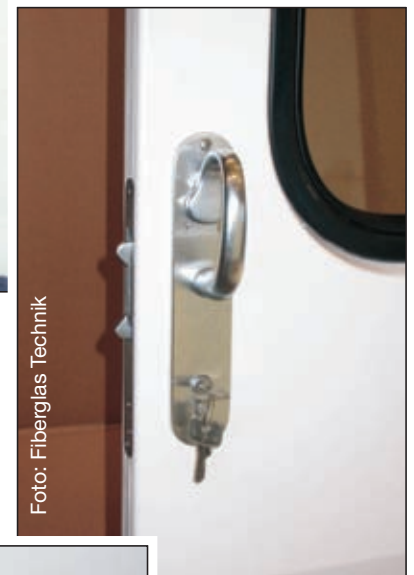


Foto: Fiberglas Technik

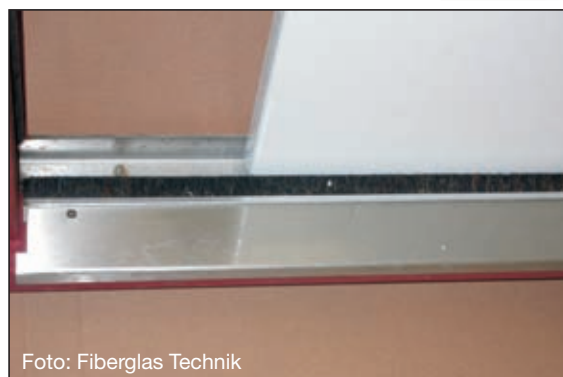


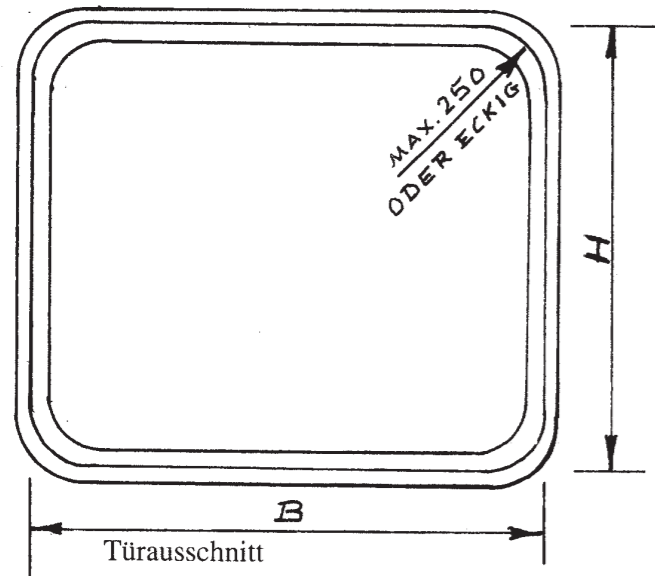
Foto: Fiberglas Technik

Fiberglas Technik Lehmann + Sohn GmbH
Fritz-Reuter-Straße 5
21629 Neu Wulmstorf
Germany

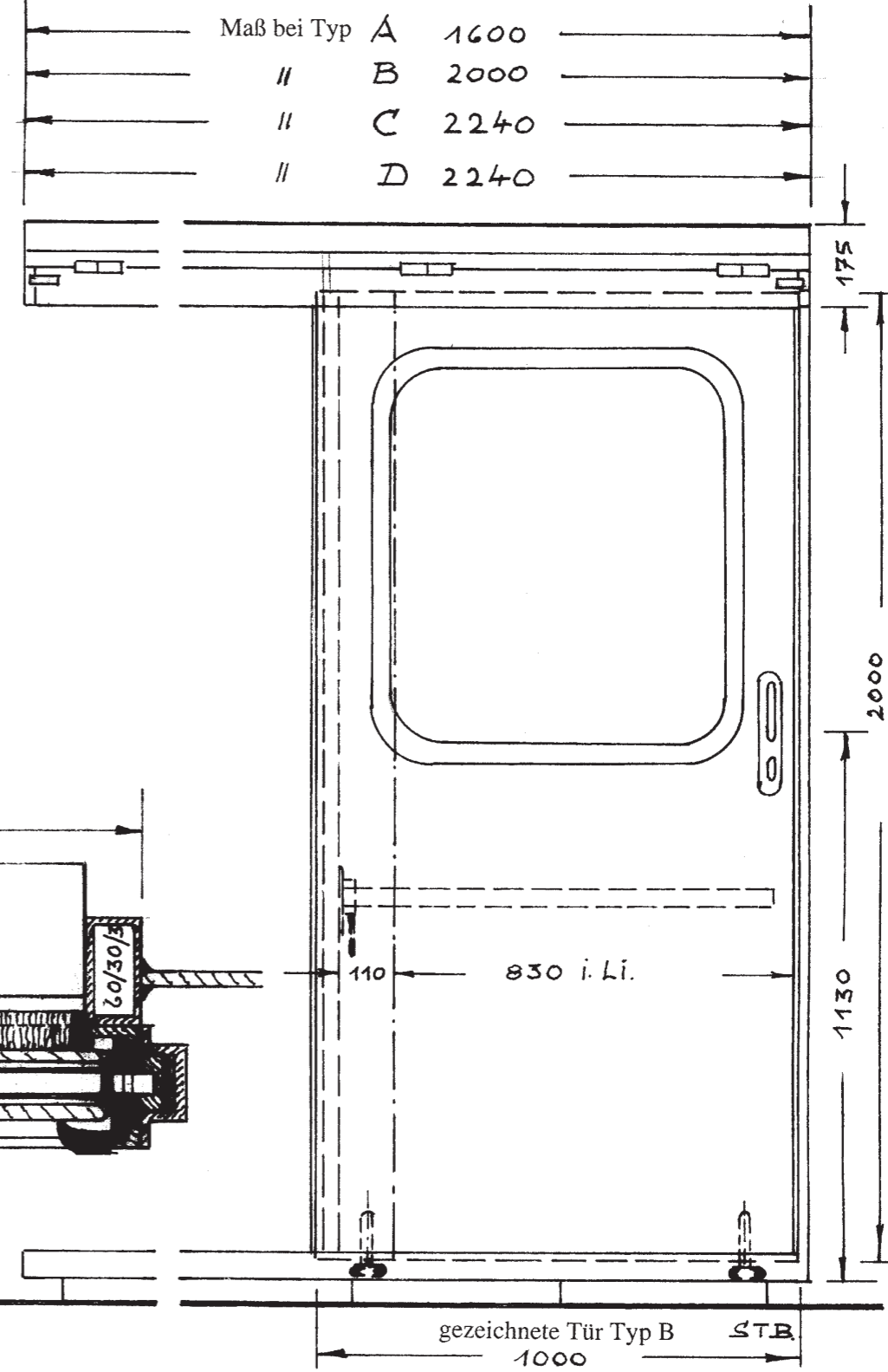
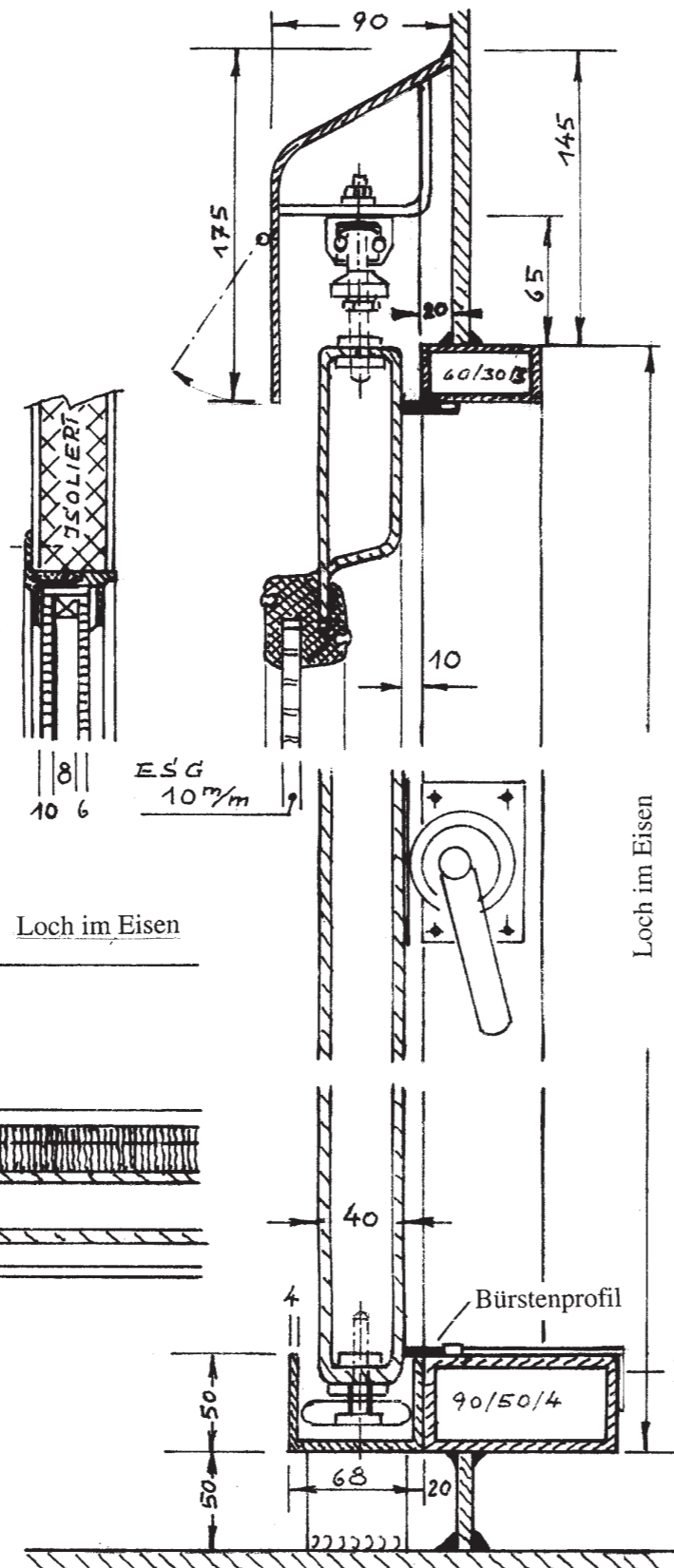
Phone: +49 - (0)40 - 700 50 81
Fax: +49 - (0)40 - 700 65 19
www.fiberglas-technik.de
mail@fiberglas.net

GFK-Schiebetür / GRP sliding door

- Gewicht ca. 150 kg
- Stahlzarge geprimert
- Führungsrollen sind aus Polyamid
- Die Aufhängung ist eine Perkeo-Schiene Stärke 1, Stahl verzinkt
- Die Dichtung besteht aus vorne und hinten Moosgummi sowie oben und unten Bürsten. Gummikeder an der Zargenschlosseite
- Das Einsteckschiebetürschloss ist von Schwepper nach DIN 81304 B mit Schließkasten und Drückergarnitur. Alles in messing-matt-verchromt
- Feststellerschiene Schwepper Nr. 4555
- Eingangsschiene in Edelstahl
- Standardmäßig wird ein Rechteckfenster in 10 mm ESG Sicherheitsglas geliefert. Auf Wunsch kann das Rechteckfenster auch in Isolierglas, im Alurahmen geliefert werden
- Farbton: weiß RAL 9010
- Weight about 150 kg
- Steel frame primed
- Guide rollers are made of nylon
- The suspension is a perkeo rail force 1, steel hot galvanized
- The sealing is made in front and behind out of moss rubber just as below and above brushes. Rubber at the frame lock side
- The mortise lock is from Schwepper to DIN 81304 B with locking box and door handle set. All in brass met chromed-plated
- Locking rail Schwepper no. 4555
- Entrance-rail in stainless steel
- In standard we deliver one cornered window in 10 mm safety glass. By request the cornered window can be delivered in insulating glass, inside an aluminium frame
- Shade: white RAL 9010



Aluminium Isolierfenster



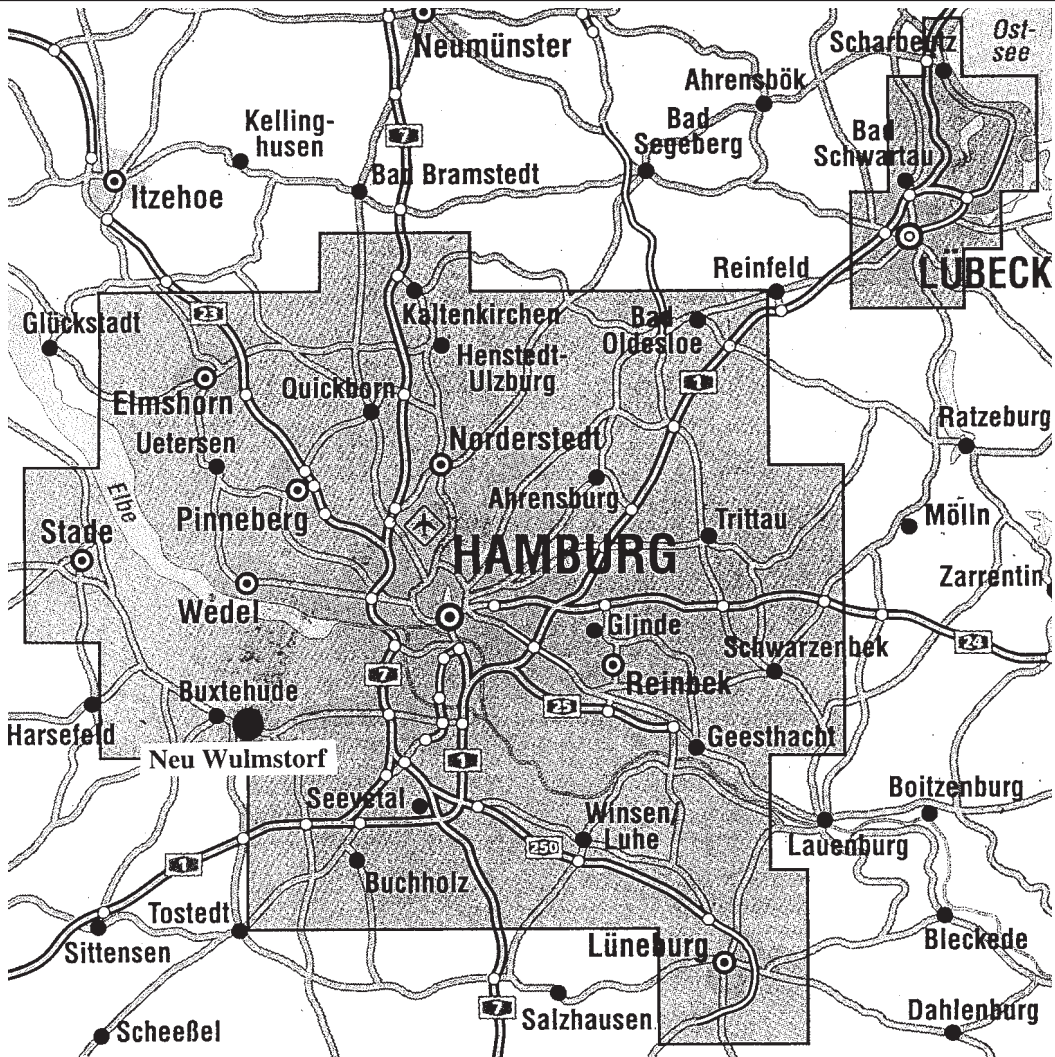
GFK - Steuerhausschiebetüren				
Abmessungen in: mm				
Typ	Türblatt	Loch im Eisen	Lichter Durchgang	Glasdurchsicht
A	790 × 1890	790 × 1930	630 × 1850	450 × 600
B	1000 × 2000	1000 × 2040	830 × 1960	700 × 780
C	1160 × 2020	1160 × 2060	990 × 1980	840 × 780
D	1160 × 2130	1160 × 2170	990 × 2090	840 × 780

Art.-Nr: 650/3000
 Art.-Nr: 650/3100
 Art.-Nr: 650/3200
 Art.-Nr: 650/3300

Fiberglas Technik Lehmann + Sohn GmbH		Maßstab 1:125, 1:33 1/3											
Fritz - Reuter - Straße 5		Diese Zeichnung ist geistiges Eigentum der Firma „Fiberglas Technik GmbH.“											
21629 Neu Wulmstorf		GFK - Schiebetür gerade											
Tel.: 040 / 700 13 81 - 0													
<table border="1"> <tr> <th></th> <th>Datum</th> <th>Name</th> </tr> <tr> <td>Bearb.</td> <td>2.10.99</td> <td>LEH.</td> </tr> <tr> <td>Gepr.</td> <td></td> <td></td> </tr> <tr> <td>Norm</td> <td></td> <td></td> </tr> </table>					Datum	Name	Bearb.	2.10.99	LEH.	Gepr.			Norm
	Datum	Name											
Bearb.	2.10.99	LEH.											
Gepr.													
Norm													
Fax: 040 / 700 65 19 www.fiberglas-technik.de		Art. - Nr.: siehe Zeichnung											
Zust.	Änderung	Datum	Name										

GFK-Schiebetür 15 Grad geknickt / GRP sliding door 15 degrees bent

- Gewicht ca. 150 kg
- Stahlzarge geprimert
- Führungsrollen sind aus Polyamid
- Die Aufhängung ist eine Perkeo-Schiene Stärke 1, Stahl verzinkt
- Die Dichtung besteht aus vorne und hinten Moosgummi sowie oben und unten Bürsten. Gummikeder an der Zargenschlosseite
- Das Einsteckschiebetürschloss ist von Schwepper nach DIN 81304 B mit Schließkasten und Drückergarnitur. Alles in messing-matt-verchromt
- Feststellerschiene Schwepper Nr. 4555
- Eingangsschiene in Edelstahl
- Standardmäßig wird ein Rechteckfenster in 10 mm ESG Sicherheitsglas geliefert. Auf Wunsch kann das Rechteckfenster auch in Isolierglas, im Alurahmen geliefert werden
- Farbton: weiß RAL 9010
- Weight about 150 kg
- Steel frame primed
- Guide rollers are made of nylon
- The suspension is a perkeo rail force 1, steel hot galvanized
- The sealing is made in front and behind out of moss rubber just as below and above brushes. Rubber at the frame lock side
- The mortise lock is from Schwepper to DIN 81304 B with locking box and door handle set. All in brass met chromed-plated
- Locking rail Schwepper no. 4555
- Entrance-rail in stainless steel
- In standard we deliver one cornered window in 10 mm safety glass. By request the cornered window can be delivered in insulating glass, inside an aluminium frame
- Shade: white RAL 9010

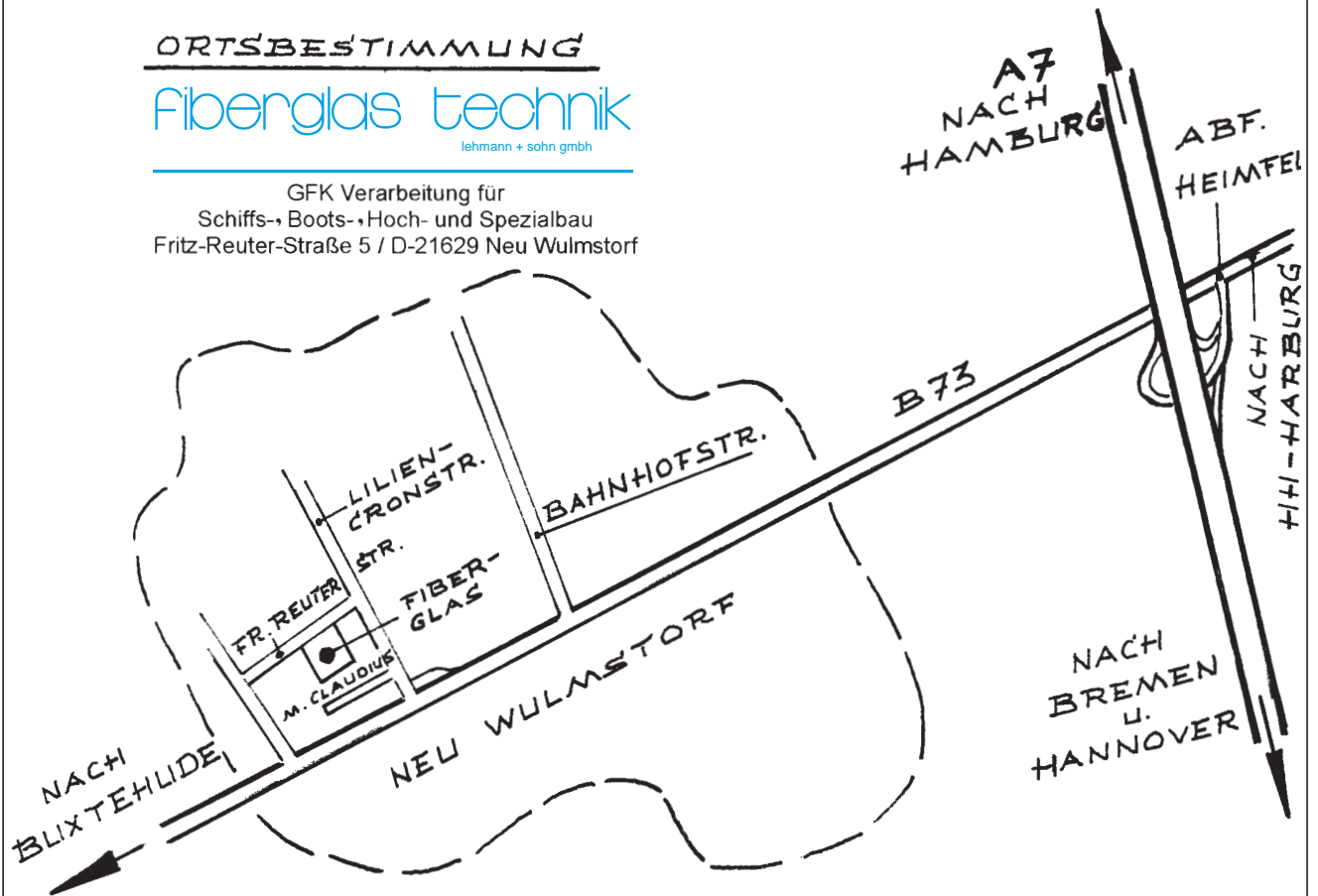


ORTSBESTIMMUNG

Fiberglas technik

lehmann + sohn gmbh

GFK Verarbeitung für
 Schiffs- Boots- Hoch- und Spezialbau
 Fritz-Reuter-Straße 5 / D-21629 Neu Wulmstorf



Einige Darstellungen von GFK-Spezial- und Standard-Produkten unserer Firma:



Verkleidung
Mittelschürze,
Baureihe VT 642
der Siemens AG

GFK-Negativform,
Kopfmodul eines
Nahverkehrsuges



Badeinsel „ATOLL“,
27 m Durchmesser, mit Bordrestaurant



Säulenverkleidungen in der
„AIDA – vita“ und „AIDA – aura“

GFK-Ohr, 1 m hoch,
Blickfang im Ladenbau



Segeljolle „Conger“,
bislang über 3800-mal gebaut