

Fiberglas technik

lehmann + sohn gmbh

GFK-Schiffsaußentürenmaße / GRP outside doors measures

Artikelnr.	lichte Höhe	lichte Breite	Loch im Eisen		Anz. d. mögl. Vorreiber	Fenster
640 / 1010	850	850	870 *	870	1,2	
640 / 1030	1300	600	1320 *	620	2,4	
640 / 1040	1460	700	1480 *	720	2,4	
640 / 1050	1560	700	1580 *	720	2,4,6	
640 / 1060	1400	700	1420 *	720	2,4,6	
640 / 1090	1400	830	1420 *	850	2,4,6	
640 / 1100	1700	700	1720 *	720	2,4,6	
640 / 1150	1800	600	1820 *	620	2,4,6	
640 / 1200	1800	700	1820 *	720	2,4,6	
640 / 1250	1800	800	1820 *	820	2,4,6	
640 / 1300	1800	900	1820 *	920	2,4,6	
640 / 1350	1800	1000	1820 *	1020	2,4,6	
640 / 1400	1900	700	1920 *	720	2,4,6	
640 / 1450	1900	800	1920 *	820	2,4,6	
640 / 1500	1900	900	1920 *	920	2,4,6	
640 / 1550	1900	1000	1920 *	1020	2,4,6	
mit Rundfenster						
640 / 2010	850	850	870 *	70	1,2	263 * 8mm ESG
640 / 2030	1300	600	1320 *	620	2,4	263 * 8mm ESG
640 / 2040	1460	700	1480 *	720	2,4	263 * 8mm ESG
640 / 2050	1560	700	1580 *	720	2,4,6	263 * 8mm ESG
640 / 2060	1400	700	1420 *	720	2,4,6	263 * 8mm ESG
640 / 2090	1400	830	1420 *	850	2,4,6	263 * 8mm ESG
640 / 2100	1700	700	1720 *	720	2,4,6	263 * 8mm ESG
640 / 2150	1800	600	1820 *	620	2,4,6	263 * 8mm ESG
640 / 2200	1800	700	1820 *	720	2,4,6	263 * 8mm ESG
640 / 2250	1800	800	1820 *	820	2,4,6	263 * 8mm ESG
640 / 2300	1800	900	1820 *	920	2,4,6	263 * 8mm ESG
640 / 2350	1800	1000	1820 *	1020	2,4,6	263 * 8mm ESG
640 / 2400	1900	700	1920 *	720	2,4,6	263 * 8mm ESG
640 / 2450	1900	800	1920 *	820	2,4,6	263 * 8mm ESG
640 / 2500	1900	900	1920 *	920	2,4,6	263 * 8mm ESG
640 / 2550	1900	1000	1920 *	1020	2,4,6	263 * 8mm ESG
mit Rechteckfenster						
640 / 3030	1300	600	1320 *	620	2,4	260 * 580 * 10mm ESG
640 / 3040	1460	700	1480 *	720	2,4	360 * 580 * 10mm ESG
640 / 3050	1560	700	1580 *	720	2,4,6	360 * 580 * 10mm ESG
640 / 3060	1400	700	1420 *	720	2,4,6	360 * 580 * 10mm ESG
640 / 3090	1400	830	1420 *	850	2,4,6	360 * 580 * 10mm ESG
640 / 3100	1700	700	1720 *	720	2,4,6	360 * 580 * 10mm ESG
640 / 3150	1800	600	1820 *	620	2,4,6	260 * 580 * 10mm ESG
640 / 3200	1800	700	1820 *	720	2,4,6	360 * 580 * 10mm ESG
640 / 3250	1800	800	1820 *	820	2,4,6	460 * 580 * 10mm ESG
640 / 3300	1800	900	1820 *	920	2,4,6	560 * 580 * 10mm ESG
640 / 3350	1800	1000	1820 *	1020	2,4,6	640 * 640 * 10mm ESG
640 / 3400	1900	700	1920 *	720	2,4,6	360 * 580 * 10mm ESG
640 / 3450	1900	800	1920 *	820	2,4,6	460 * 580 * 10mm ESG
640 / 3500	1900	900	1920 *	920	2,4,6	560 * 580 * 10mm ESG
640 / 3550	1900	1000	1920 *	1020	2,4,6	640 * 640 * 10mm ESG

Fiberglas Technik Lehmann + Sohn GmbH
 Fritz-Reuter-Straße 5
 21629 Neu Wulmstorf
 Germany

Phone: +49 - (0)40 - 700 50 81
 Fax: +49 - (0)40 - 700 65 19
 www.fiberglas-technik.de
 mail@fiberglas.net

Fiberglas technik

lehmann + sohn gmbh

GFK-Schiffsaußentüren Bilder / GRP outside doors pictures



Art.-Nr. 640/0000

Anti-Piraten-Einrichtung

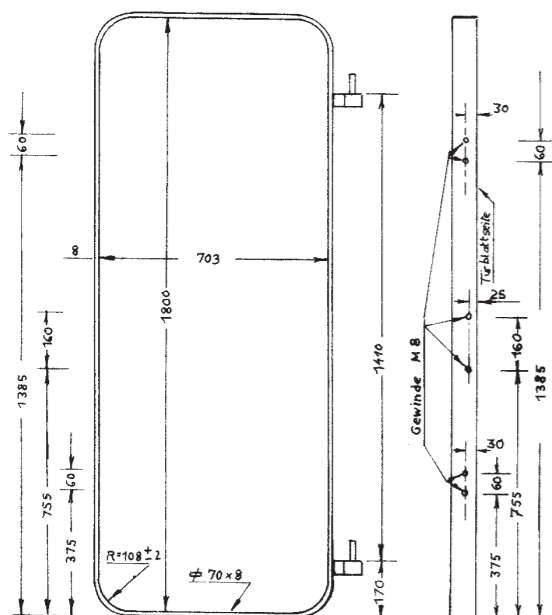
Fiberglas Technik Lehmann + Sohn GmbH
Fritz-Reuter-Straße 5
21629 Neu Wulmstorf
Germany

Phone: +49 - (0)40 - 700 50 81
Fax: +49 - (0)40 - 700 65 19
www.fiberglas-technik.de
mail@fiberglas.net

GFK-Schiffsaußentüren Daten / GRP outside doors data

- Flachstahlzarge geprimert 70 x 8 mm.
Auf Wunsch auch in Aluminium oder Edelstahl
- Vorreiber sind aus Edelstahl 1.4571 gefertigt
- Die Profil-Dichtung in der Tür besteht aus seewasserbeständigem EPDM-Gummi.
Die Widerstandskraft des Gummis bewegt sich im Temperaturbereich von -40 °C bis $+120\text{ °C}$
- Als Standard werden 2 x Vorreiber geliefert.
Auf Wunsch können auch 4 oder 6 x Vorreiber bestellt werden, je nach Lage und Klassifikations-Gesellschaft des Schiffes
- Die Vorreiberbleche können auch nach dem Anschweißen der Zarge eingestellt werden
- Wartungsfreie Scharniere mit selbstschmierenden Polyamid-Buchsen und Exzenterbolzen in Edelstahl
- Kastenschloss mess. matt verchr. mit Drücker, Federklappe und vorbereitet zur Aufnahme eines Schließzylinders
- Die Türen können in Links- oder Rechtsanschlag bestellt werden
- Auf Wunsch kann an der Innenseite der Tür ein wassergeschützter Türschließer (Typ Dorma TS 83) montiert werden
- Auf Wunsch können alle Vorreiber mit „Anti-Piraten-Einrichtung“ ausgeführt werden. An der Außenseite der Türen sind dann keine Griffe an den Vorreibern (siehe Bild)
- Auf Wunsch kann ein Rund- oder Rechteckfenster bestellt werden.
In 10 mm ESG Sicherheitsglas (siehe Liste)
- Auf Wunsch kann das Rechteckfenster auch in Isolierglas, im Alurahmen geliefert werden
- Auf Wunsch können alle Türblätter auch in isolierter Ausführung geliefert werden.
Wärmedurchgangskoeffizient = $1\text{ W/m}^2\text{ K}$
- Farbton: weiß RAL 9010
- Flat steel frame primed 70 x 8 mm.
By request also in aluminium or stainless steel
- Toggles are made in stainless steel 1.4571
- The profile-sealing in the door is made of seawater-resistant rubber.
The temperature resistance of the rubber profile is -40 °C till $+120\text{ °C}$
- In standard 2 x toggles will be delivered.
By request we can deliver 4 or 6 x toggles, it depends on the position and the classification society of the ship
- The angels for the toggles can be adjusted after welding
- Maintenance-free hinges with self greased polyamid bushes and stainless steel excenter bolts
- Chestlock mat. brass with latch, feather-flap and prepared for one fastening-cylinder
- The doors can be ordered in left- and right-hand hinged
- By request we can install one door-keeper (Dorma TS 83) at the inside plate, in water-protect construction
- By request we can install at all toggles the „Philippine-Lock“. That means all toggles at the outside door-plate have no handles (look picture)
- By request we install one round or cornered window. In 10 mm safety glass (see register)
- By request the cornered window can be delivered in insulating glass, inside an aluminium frame
- By request all door-plates can be delivered in insulating construction.
Heat transition coefficient = $1\text{ W/m}^2\text{ K}$
- Shade: white RAL 9010

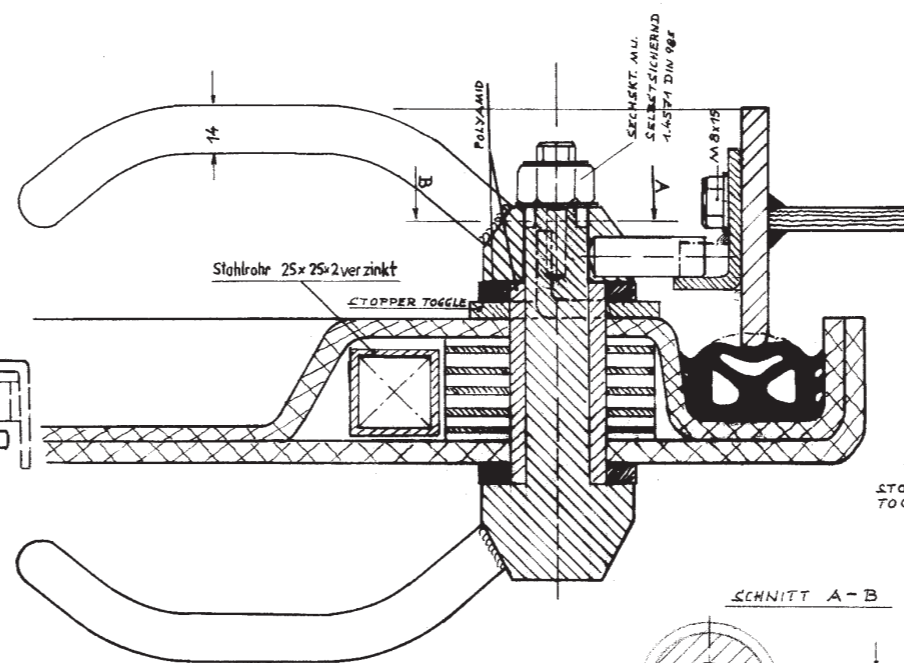
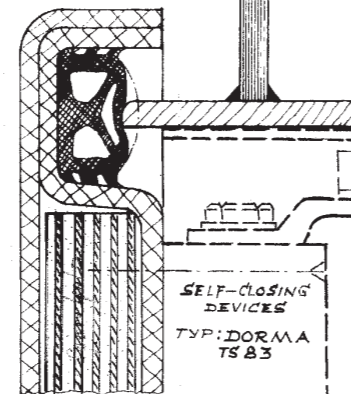
MUSTERRAHMEN 1800 x 700 i.Li.



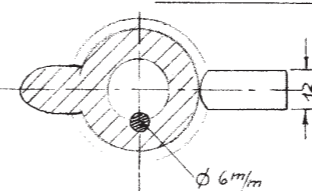
M 1:10

Maßtabelle / Table of measures

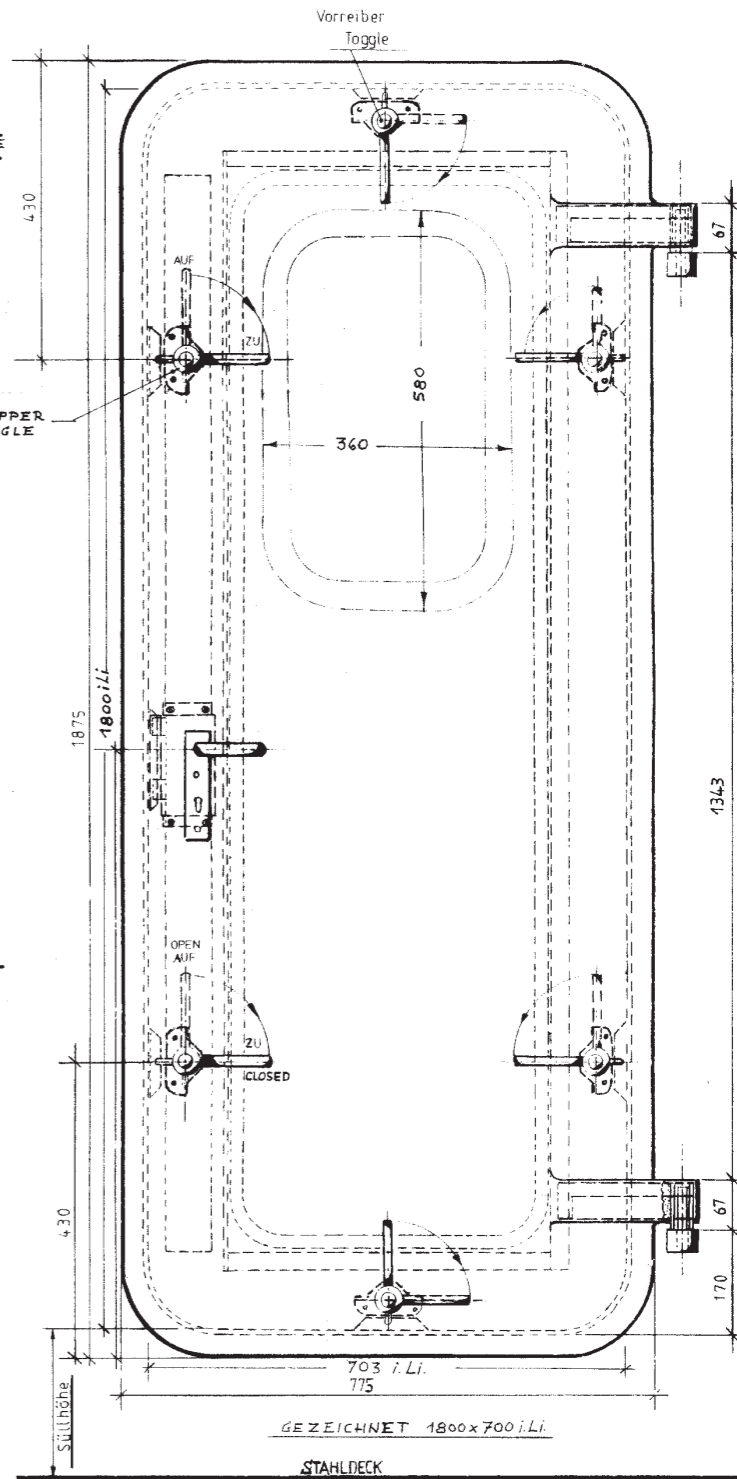
903 ±2 × 1900 ±2 mm im lichten	Loch im Eisen	920 × 1920 mm
703 ±2 × 1900 ±2 mm im lichten	Loch im Eisen	720 × 1920 mm
703 ±2 × 1700 ±2 mm im lichten	Loch im Eisen	720 × 1720 mm
595 ±2 × 1795 ±2 mm im lichten	Loch im Eisen	620 × 1820 mm
703 ±2 × 1800 ±2 mm im lichten	Loch im Eisen	720 × 1820 mm
803 ±2 × 1800 ±2 mm im lichten	Loch im Eisen	820 × 1820 mm
903 ±2 × 1800 ±2 mm im lichten	Loch im Eisen	920 × 1820 mm
1003 ±2 × 1800 ±2 mm im lichten	Loch im Eisen	1020 × 1820 mm
1003 ±2 × 1900 ±2 mm im lichten	Loch im Eisen	1020 × 1920 mm



SNITT A-B

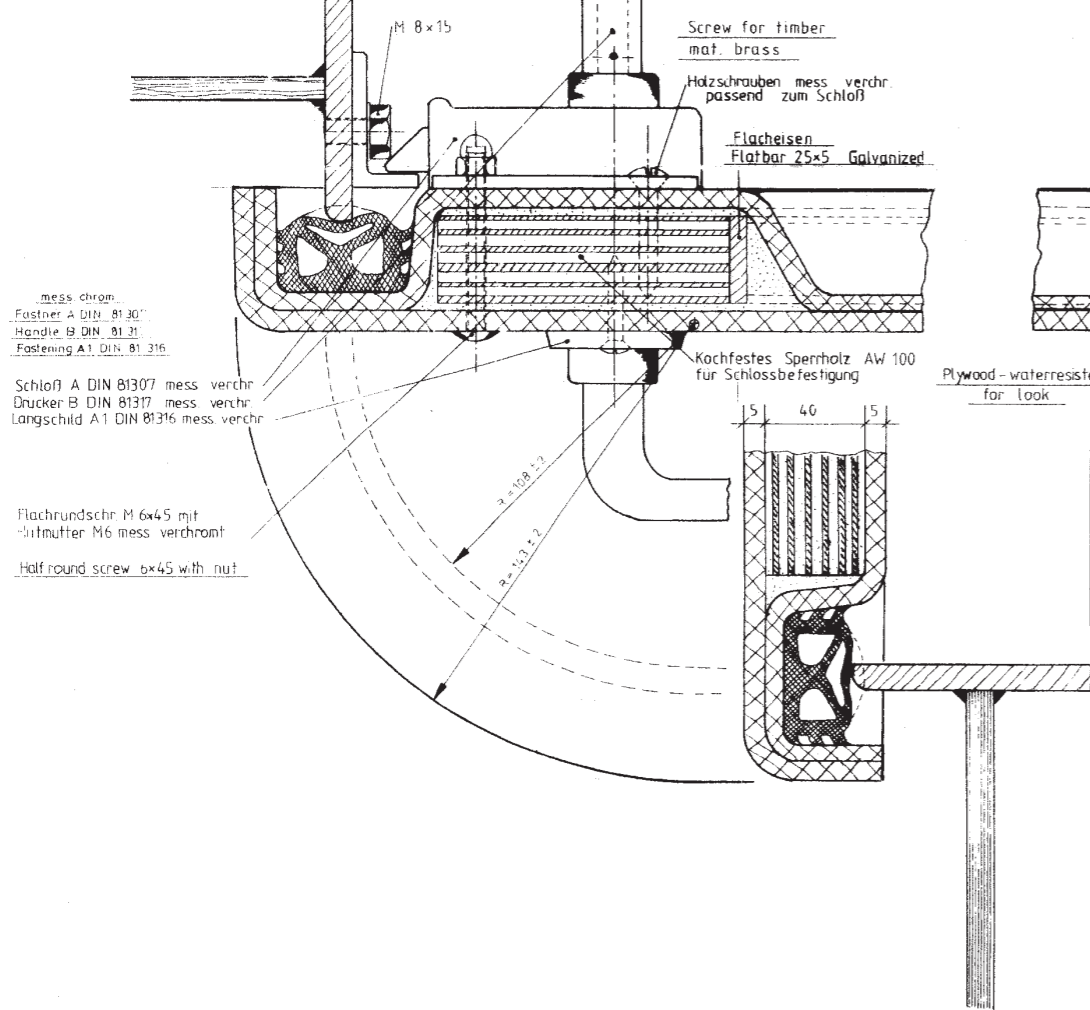


Fenster nach Vereinbarung
Window by agreement



GEZEICHNET 1800x700 i.Li.

STAHLDECK



mess chrom.
Fastener A DIN 8130
Handle B DIN 8131
Fastening A1 DIN 81316

Schloß A DIN 81307 mess verchr
Drucker B DIN 81317 mess verchr
Langschild A1 DIN 81316 mess verchr

Flachrundschr M 6x45 mit
-Nutmutter M6 mess verchromt
Half round screw 6x45 with nut

Screw for timber
mit brass
Holzschrauben mess verchr
passend zum Schloß
Flacheisen
Flachbar 25x5 Galvanized

Kochfestes Sperrholz AW 100
für Schlossbefestigung

Plywood - waterresistant
for look

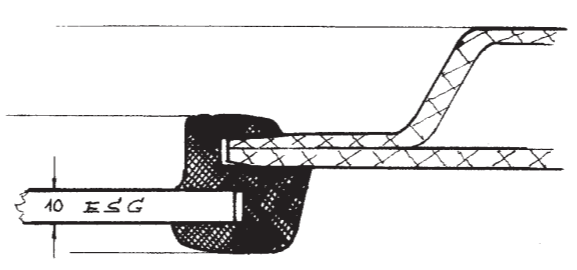
Toprail 70x8
Flacheisenzarge 70x8
Stahlrohr 25x25 verzinkt

Profil - Gummidichtung
EPDM-40° 120° beständig
Rubber Profile

Polyamid - Buchse
Polyamid - Bushes

NIRO - Stift 16 mm
Stainless Steel Bolt

Süllhöhe — NACH FREIBORDKONVENTION
Sillheight by freeboard convention



Fiberglas Technik Lehmann - Sohn GmbH Fritz - Reuter - Straße 5 21629 Neu Wulmsdorf Tel. 040 / 700 55 11 - 0		Maßstab 1:1, 1:5, 1:10 Diese Zeichnung ist geistiges Eigentum der Firma „Fiberglas Technik GmbH“.		
Bearb.	Datum	Name	GFK - Schiffsaußentür GRP - outside door	
Gepr.	10.01	LEH.		
Norm.				
Fax: 040 / 700 65 19 www.fiberglas-technik.de		Art. - Nr.: 640/0000		
Zust.	Anderung	Datum	Name	Boll Bl

Fiberglas technik

lehmann + sohn gmbh

GFK-Schiebetür / GRP sliding door



Foto: Fiberglas Technik

Art.-Nr. 650/3100

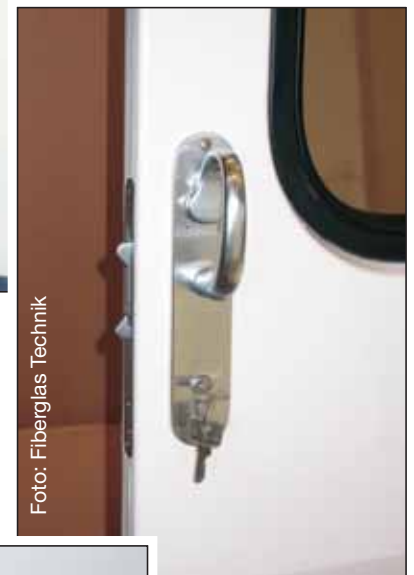


Foto: Fiberglas Technik

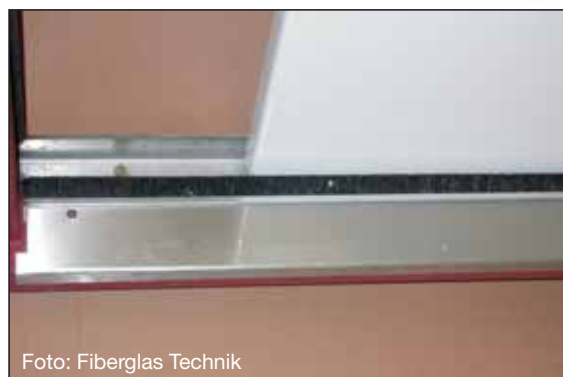


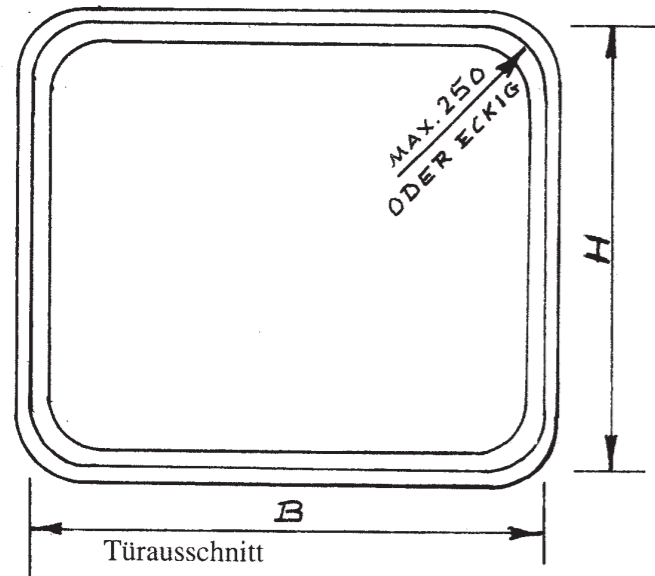
Foto: Fiberglas Technik

Fiberglas Technik Lehmann + Sohn GmbH
Fritz-Reuter-Straße 5
21629 Neu Wulmstorf
Germany

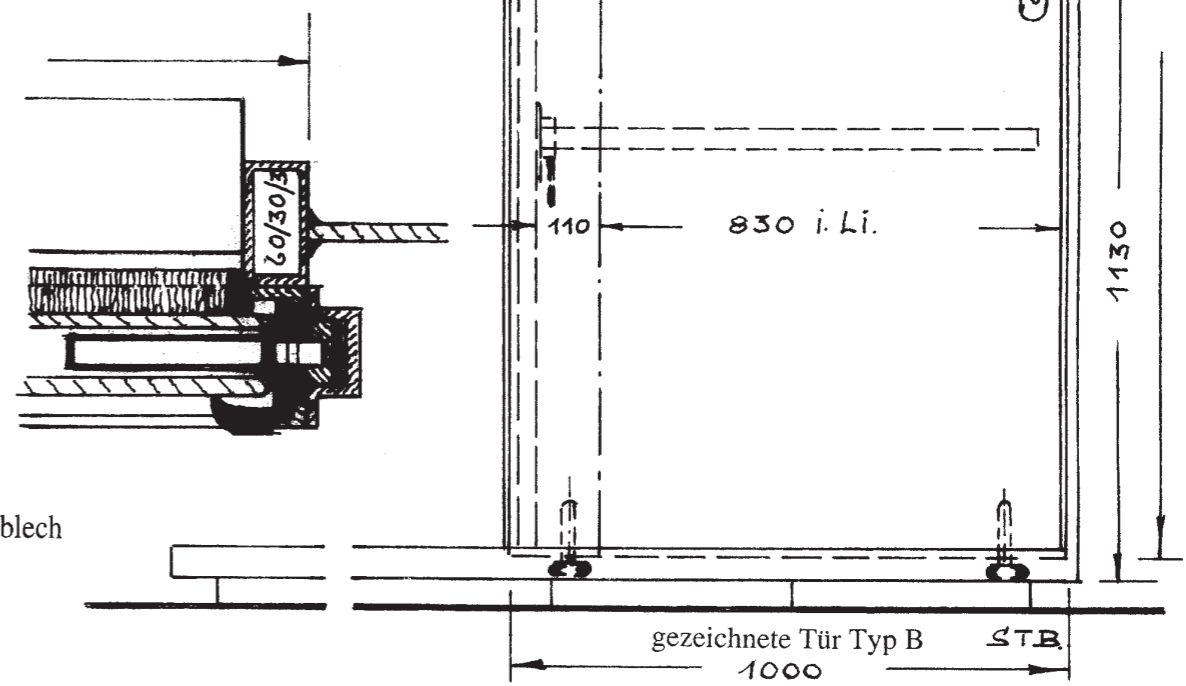
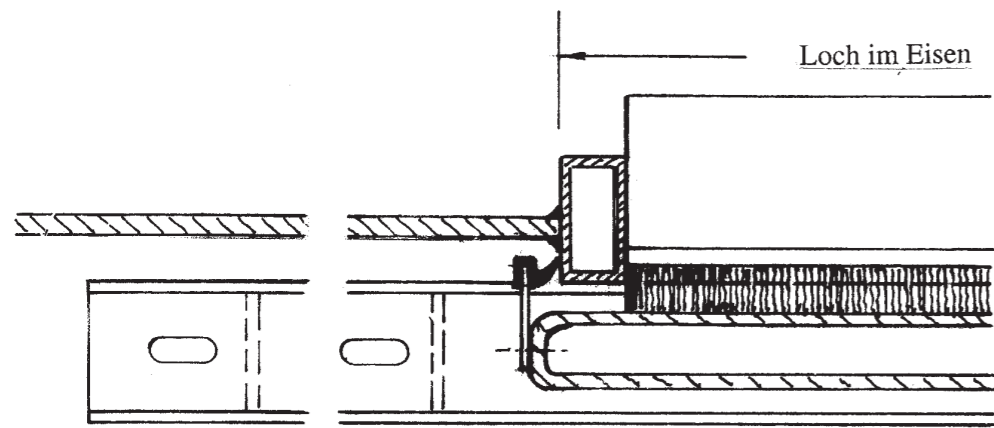
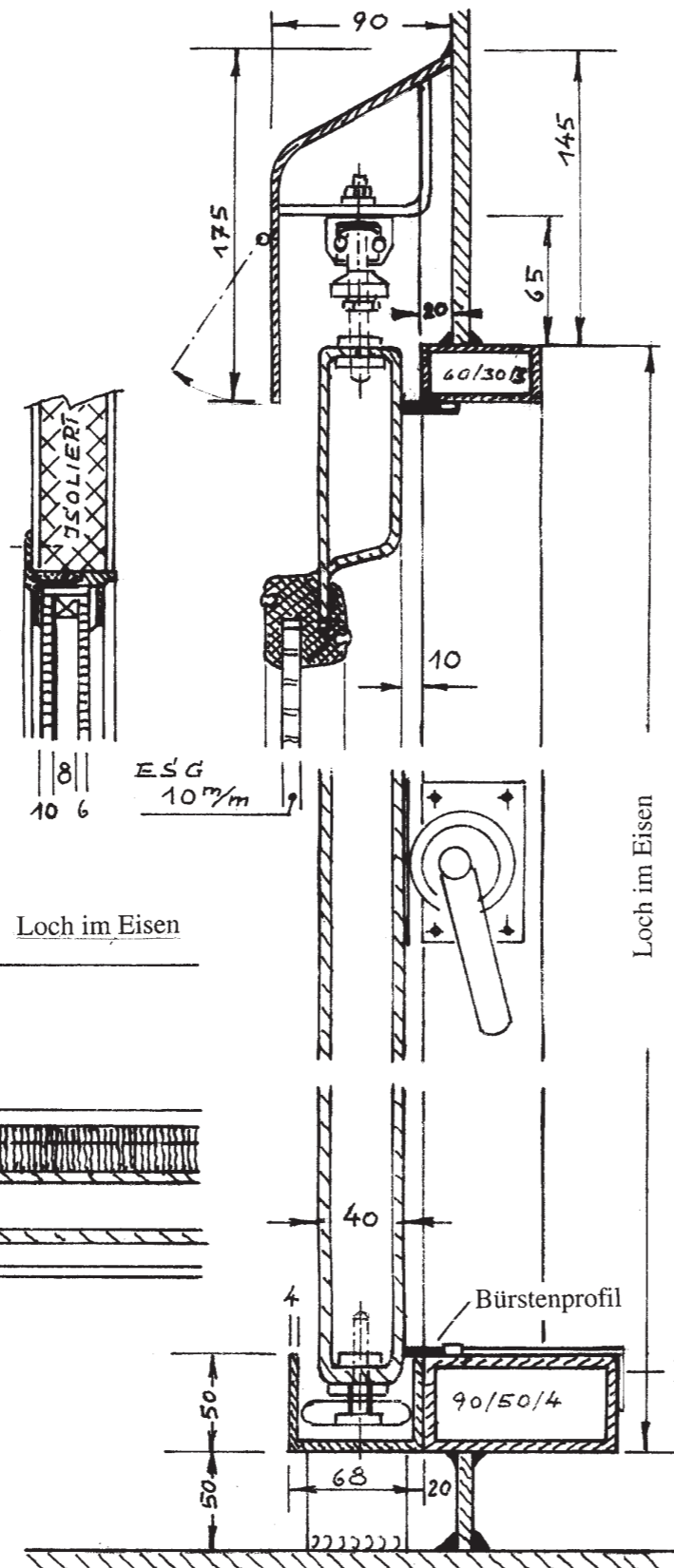
Phone: +49 - (0)40 - 700 50 81
Fax: +49 - (0)40 - 700 65 19
www.fiberglas-technik.de
mail@fiberglas.net

GFK-Schiebetür / GRP sliding door

- Gewicht ca. 150 kg
- Stahlzarge geprimert
- Führungsrollen sind aus Polyamid
- Die Aufhängung ist eine Perkeo-Schiene Stärke 1, Stahl verzinkt
- Die Dichtung besteht aus vorne und hinten Moosgummi sowie oben und unten Bürsten. Gummikeder an der Zargenschlosseite
- Das Einsteckschiebetürschloss ist von Schwepper nach DIN 81304 B mit Schließkasten und Drückergarnitur. Alles in messing-matt-verchromt
- Feststellerschiene Schwepper Nr. 4555
- Eingangsschiene in Edelstahl
- Standardmäßig wird ein Rechteckfenster in 10 mm ESG Sicherheitsglas geliefert. Auf Wunsch kann das Rechteckfenster auch in Isolierglas, im Alurahmen geliefert werden
- Farbton: weiß RAL 9010
- Weight about 150 kg
- Steel frame primed
- Guide rollers are made of nylon
- The suspension is a perkeo rail force 1, steel hot galvanized
- The sealing is made in front and behind out of moss rubber just as below and above brushes. Rubber at the frame lock side
- The mortise lock is from Schwepper to DIN 81304 B with locking box and door handle set. All in brass met chromed-plated
- Locking rail Schwepper no. 4555
- Entrance-rail in stainless steel
- In standard we deliver one cornered window in 10 mm safety glass. By request the cornered window can be delivered in insulating glass, inside an aluminium frame
- Shade: white RAL 9010



Aluminium Isolierfenster



Maß bei Typ	A	1600
	B	2000
	C	2240
	D	2240

GFK - Steuerhausschiebetüren				
Abmessungen in: mm				
Typ	Türblatt	Loch im Eisen	Lichter Durchgang	Glasdurchsicht
A	790 × 1890	790 × 1930	630 × 1850	450 × 600
B	1000 × 2000	1000 × 2040	830 × 1960	700 × 780
C	1160 × 2020	1160 × 2060	990 × 1980	840 × 780
D	1160 × 2130	1160 × 2170	990 × 2090	840 × 780

- Art.-Nr: 650/3000
- Art.-Nr: 650/3100
- Art.-Nr: 650/3200
- Art.-Nr: 650/3300

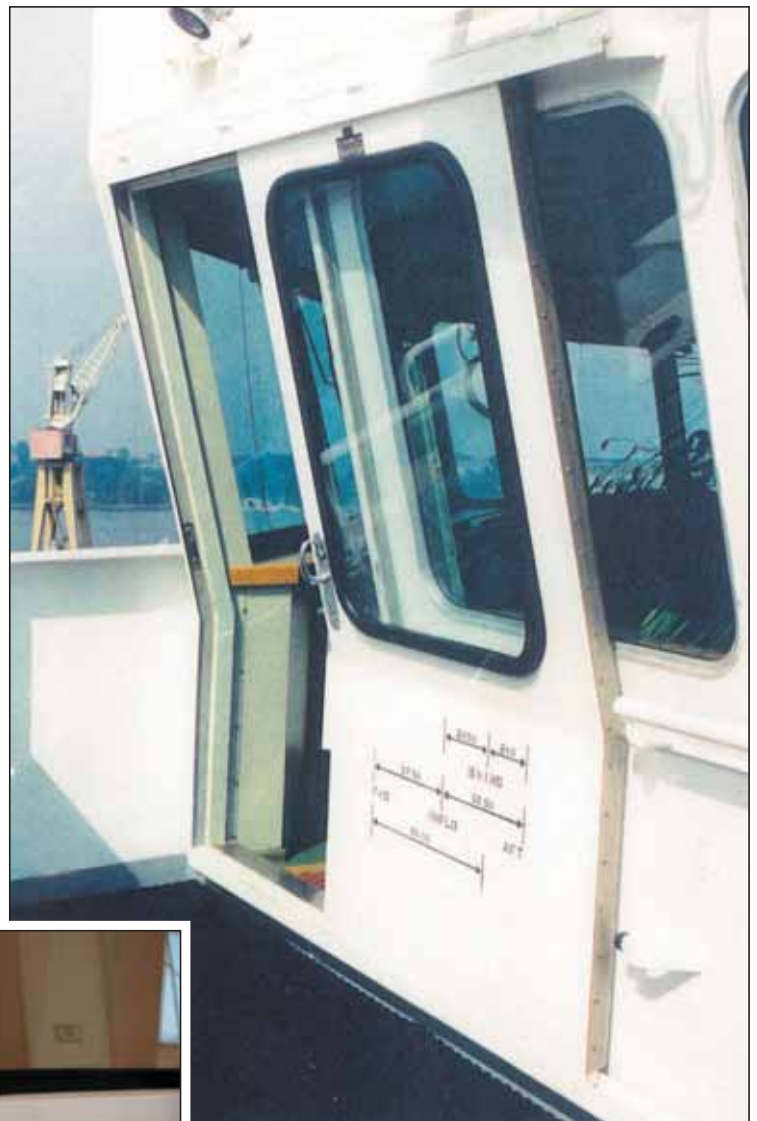
Fiberglas Technik Lehmann + Sohn GmbH		Maßstab 1:125, 1:33 1/3											
Fritz - Reuter - Straße 5		Diese Zeichnung ist geistiges Eigentum der Firma „Fiberglas Technik GmbH.“											
21629 Neu Wulmstorf		GFK – Schiebetür gerade											
Tel.: 040 / 700 13 81 - 0													
<table border="1"> <tr> <td></td> <td>Datum</td> <td>Name</td> </tr> <tr> <td>Bearb.</td> <td>2.10.99</td> <td>LEH.</td> </tr> <tr> <td>Gepr.</td> <td></td> <td></td> </tr> <tr> <td>Norm</td> <td></td> <td></td> </tr> </table>					Datum	Name	Bearb.	2.10.99	LEH.	Gepr.			Norm
	Datum	Name											
Bearb.	2.10.99	LEH.											
Gepr.													
Norm													
Fax: 040 / 700 65 19 www.fiberglas-technik.de		Art. - Nr.: siehe Zeichnung											
Zust.	Änderung	Datum	Name										

Fiberglas technik

lehmann + sohn gmbh

GFK-Schiebetür 15 Grad geknickt / GRP sliding door 15 degrees bent

Art.-Nr. 650/3400

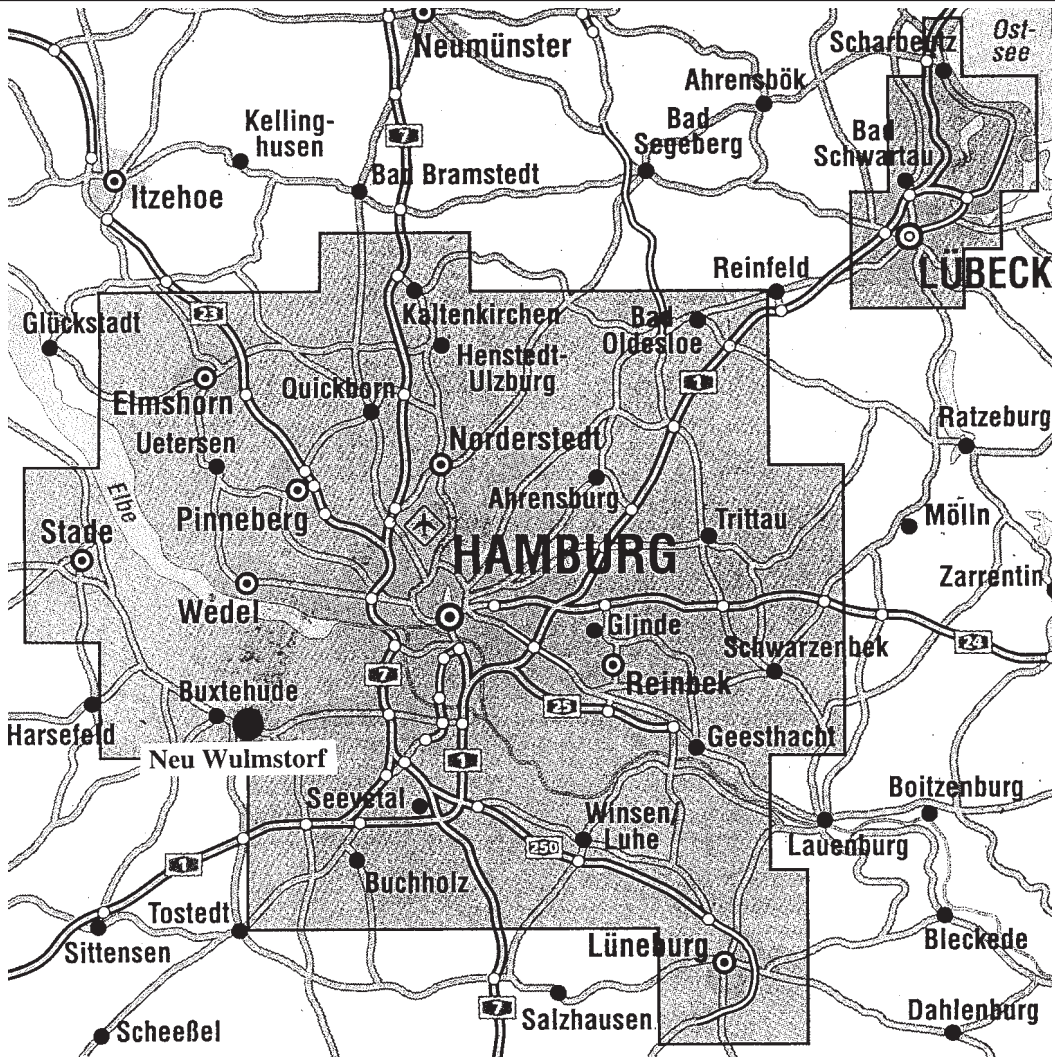


Fiberglas Technik Lehmann + Sohn GmbH
Fritz-Reuter-Straße 5
21629 Neu Wulmstorf
Germany

Phone: +49 - (0)40 - 700 50 81
Fax: +49 - (0)40 - 700 65 19
www.fiberglas-technik.de
mail@fiberglas.net

GFK-Schiebetür 15 Grad geknickt / GRP sliding door 15 degrees bent

- Gewicht ca. 150 kg
- Stahlzarge geprimert
- Führungsrollen sind aus Polyamid
- Die Aufhängung ist eine Perkeo-Schiene Stärke 1, Stahl verzinkt
- Die Dichtung besteht aus vorne und hinten Moosgummi sowie oben und unten Bürsten. Gummikeder an der Zargenschlosseite
- Das Einsteckschiebetürschloss ist von Schwepper nach DIN 81304 B mit Schließkasten und Drückergarnitur. Alles in messing-matt-verchromt
- Feststellerschiene Schwepper Nr. 4555
- Eingangsschiene in Edelstahl
- Standardmäßig wird ein Rechteckfenster in 10 mm ESG Sicherheitsglas geliefert. Auf Wunsch kann das Rechteckfenster auch in Isolierglas, im Alurahmen geliefert werden
- Farbton: weiß RAL 9010
- Weight about 150 kg
- Steel frame primed
- Guide rollers are made of nylon
- The suspension is a perkeo rail force 1, steel hot galvanized
- The sealing is made in front and behind out of moss rubber just as below and above brushes. Rubber at the frame lock side
- The mortise lock is from Schwepper to DIN 81304 B with locking box and door handle set. All in brass met chromed-plated
- Locking rail Schwepper no. 4555
- Entrance-rail in stainless steel
- In standard we deliver one cornered window in 10 mm safety glass. By request the cornered window can be delivered in insulating glass, inside an aluminium frame
- Shade: white RAL 9010

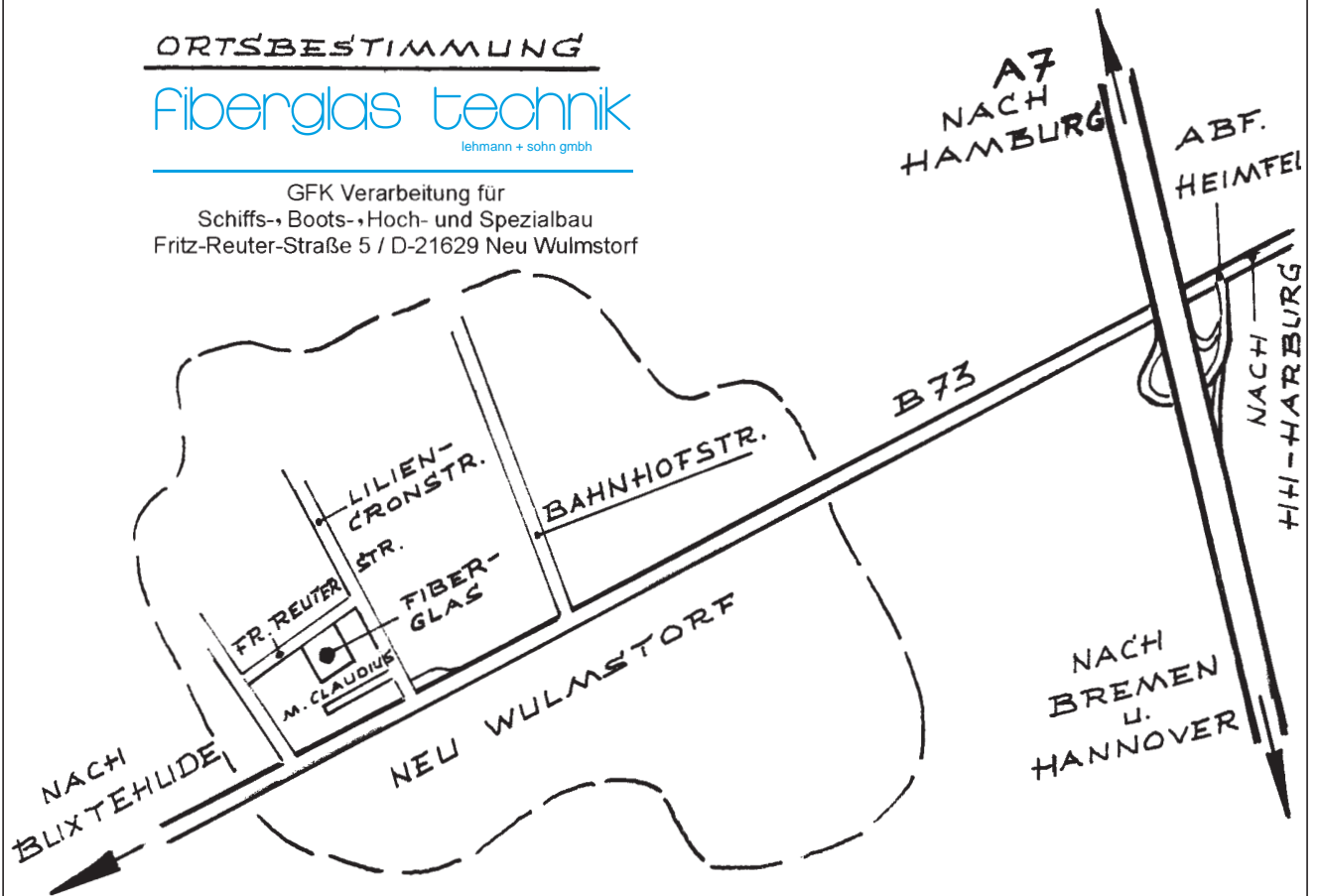


ORTSBESTIMMUNG

Fiberglas technik

lehmann + sohn gmbh

GFK Verarbeitung für
 Schiffs-·Boots-·Hoch- und Spezialbau
 Fritz-Reuter-Straße 5 / D-21629 Neu Wulmstorf



Einige Darstellungen von GFK-Spezial- und Standard-Produkten unserer Firma:



Verkleidung
Mittelschürze,
Baureihe VT 642
der Siemens AG

GFK-Negativform,
Kopfmodul eines
Nahverkehrsuges



Badeinsel „ATOLL“,
27 m Durchmesser, mit Bordrestaurant



Säulenverkleidungen in der
„AIDA – vita“ und „AIDA – aura“

GFK-Ohr, 1 m hoch,
Blickfang im Ladenbau



Segeljolle „Conger“,
bislang über 3800-mal gebaut